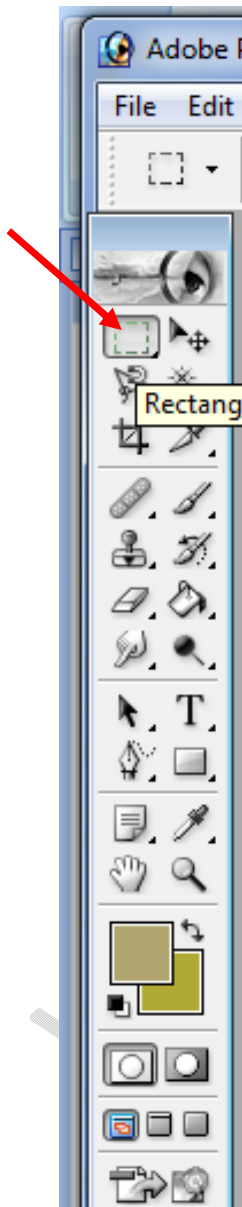
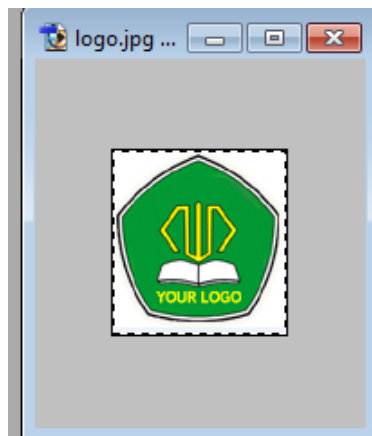


### Cara Mengganti Logo dan TTD Kepala

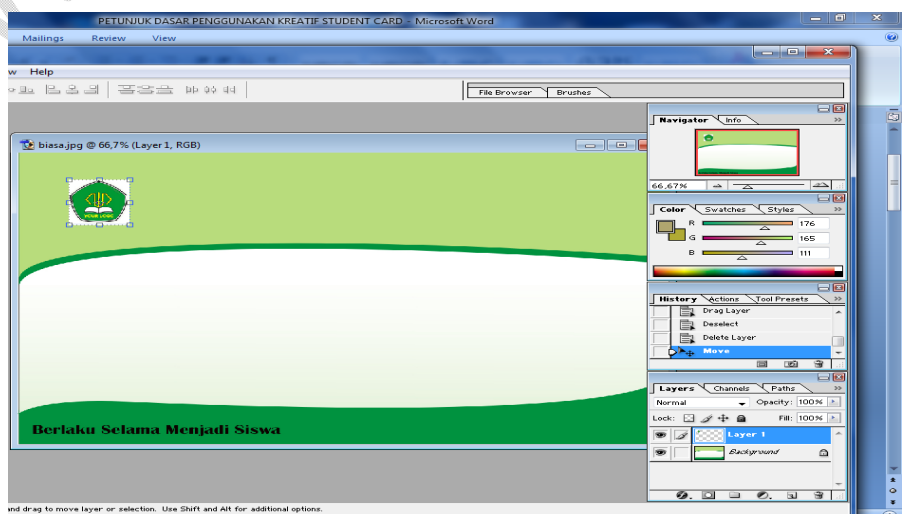
- Buka File Template / background yang telah saya sertakan menggunakan aplikasi photoshop
- Untuk meng-edit / menambahkan Logo, Klik File → Open → dan Cari File Logo anda. Maka akan Terlihat dua Lembar Kerja ( background dan Logo ).
- Untuk memindahkan Logo ke File Background, klik Toolbox Rectanguler marquee seperi terlihat pada gambar di bawah ini.



Setelah itu Tekan CTRL + A secara bersamaan pada LOGO sehingga pada logo terdapat garis putus – putus yang menandakan file logo telah terseleksi.

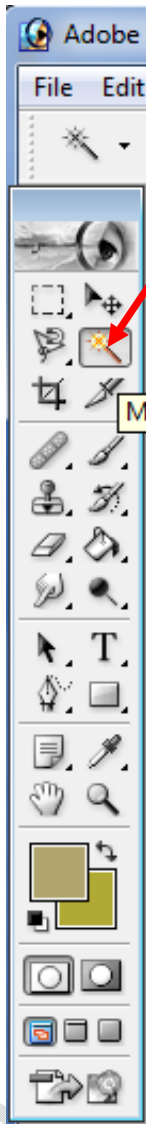


Setelah itu Tekan CTRL + Klik lembar kerja logo secara bersamaan, Tahan dan jangan di lepas sambil Logo di tarik / di drag ke lembar Kerja Background. Maka akan tampil gambar seperti di bawah ini.

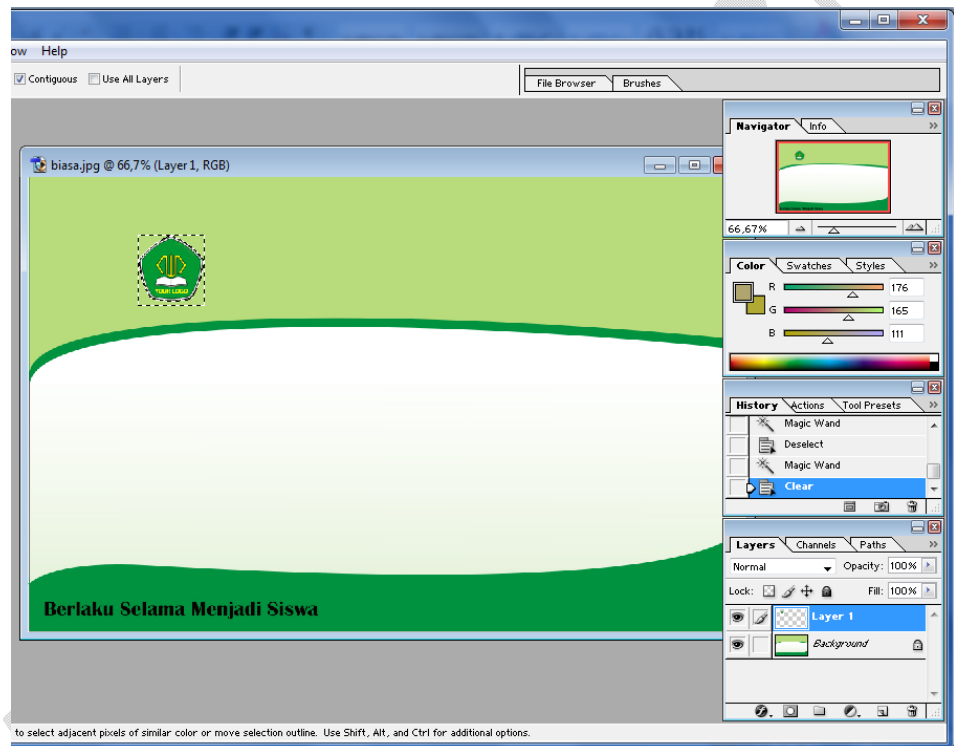


Untuk mengubah posisi Logo, silakan klik logo tersebut, tahan lalu geser ke posisi yang anda inginkan.

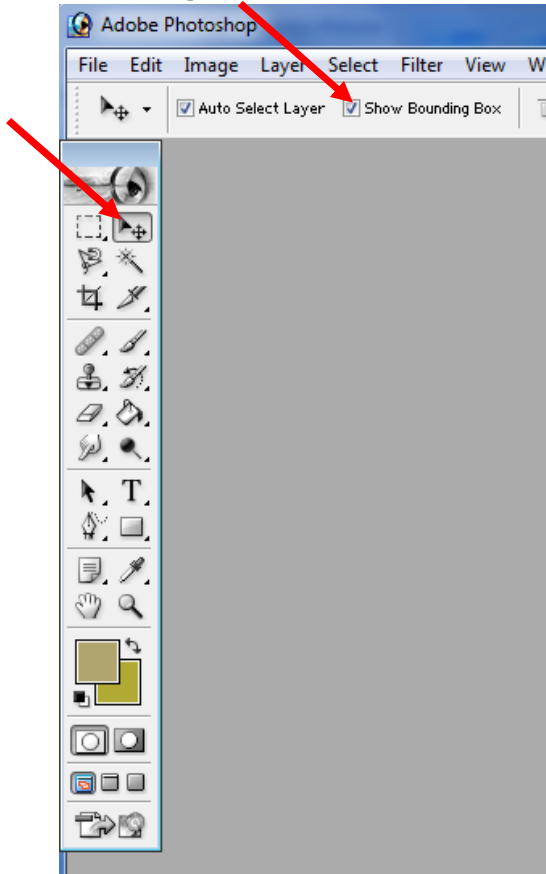
Untuk menghapus latar putih pada background. Aktifkan **Magic Wand Tools** pada toolbox seperti gambar ini.



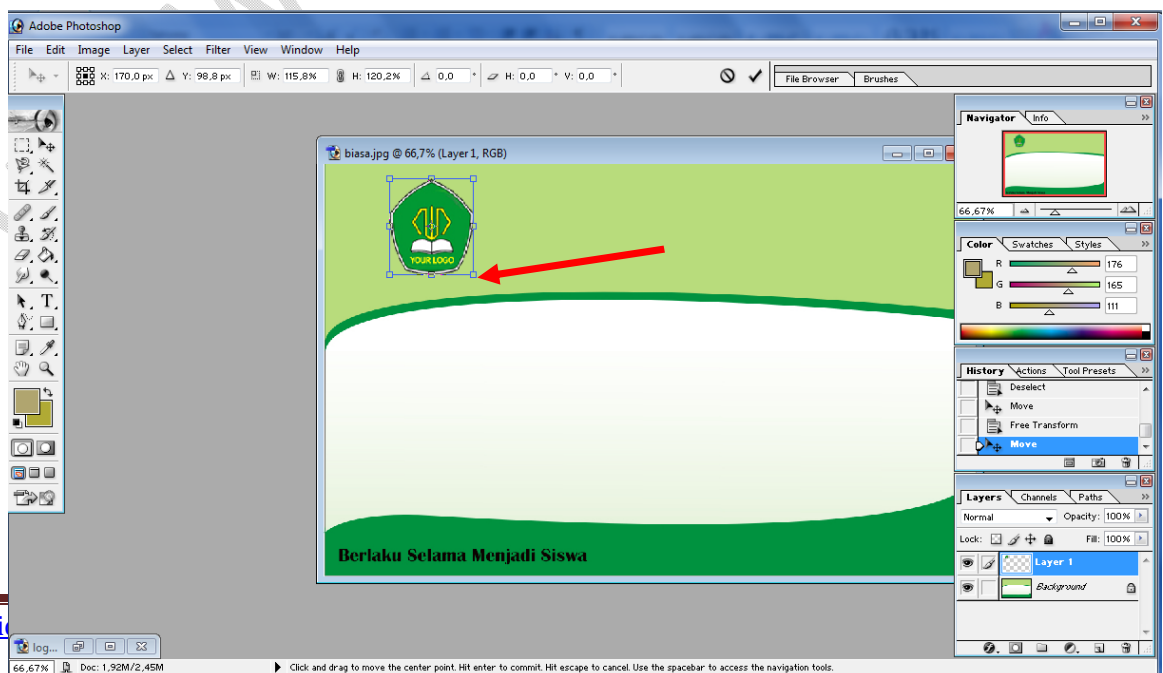
Setelah itu klik background putih pada logo, dan tekan DEL pada keyboard anda. Maka hasilnya seperti gambar di bawah ini.



Untuk Memperbesar Ukuran Logo, aktifkan **Move Tool** dan Centang pada **Show Bounding Box**.



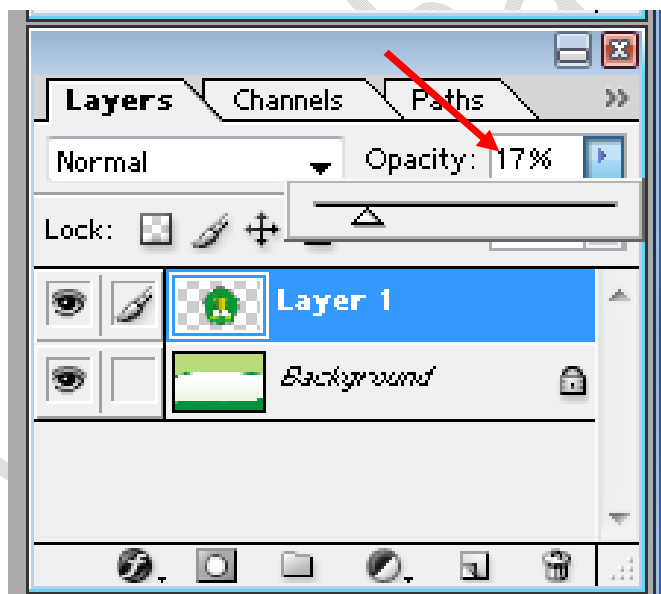
Kemudian Klik Logo, maka pada setiap sisi pojok logo ada kotak kecil. Klik dan Tarik kotak kecil tersebut untuk mengubah ukuran logo.



Jika anda ingin menggunakan Logo Sebagai Latar Kartu / Background yang transparan seperti gambar di bawah ini caranya adalah.

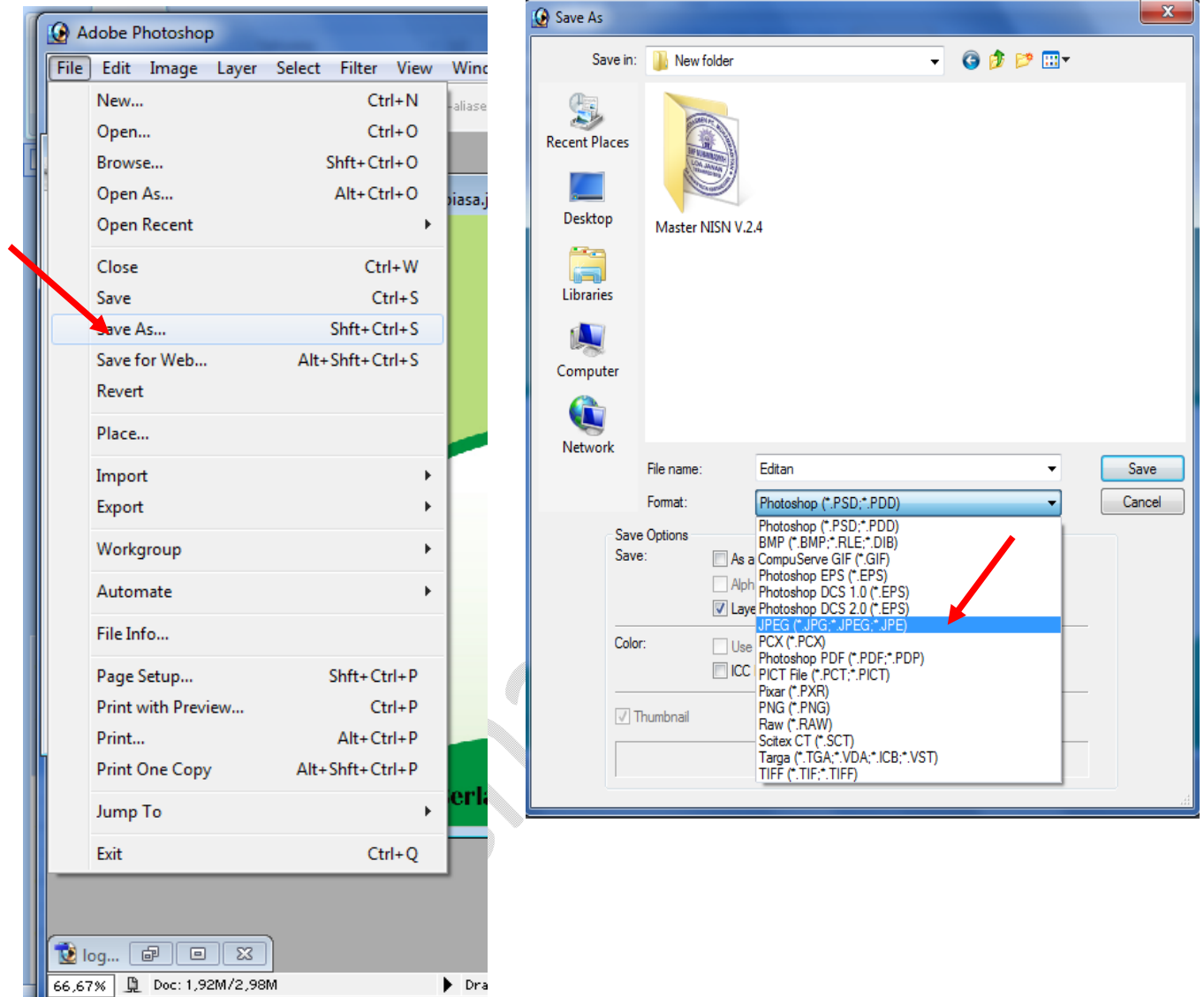


- Klik Layer Logo, lalu ubah pada Opacity menjadi 17%.



Setelah semua selesai di Edit ( Logo dan TTD / Stempel ) maka simpan file hasil editan anda menjadi format JPG. Caranya .

Klik Files → Save AS → pada Format Pilih JPEG.



Setelah itu silakan anda gunakan file yang sdh anda edit tersebut ( file dalam format JPEG ) sebagai Background kartu pada aplikasi Simple Student Card yang telah anda beli. Untuk mengubahnya anda bisa masuk ke menu Pengaturan Seting.